

Начало / Бизнес / Покупката на второ жилище в Пловдив гарантира с...

Инвестиция във витрина? Интересът към търговските обекти в жилищните комплекси расте

На 2000 потенциални клиенти ще разчитат търговците в новия затворен комплекс на мястото на Мебелна къща

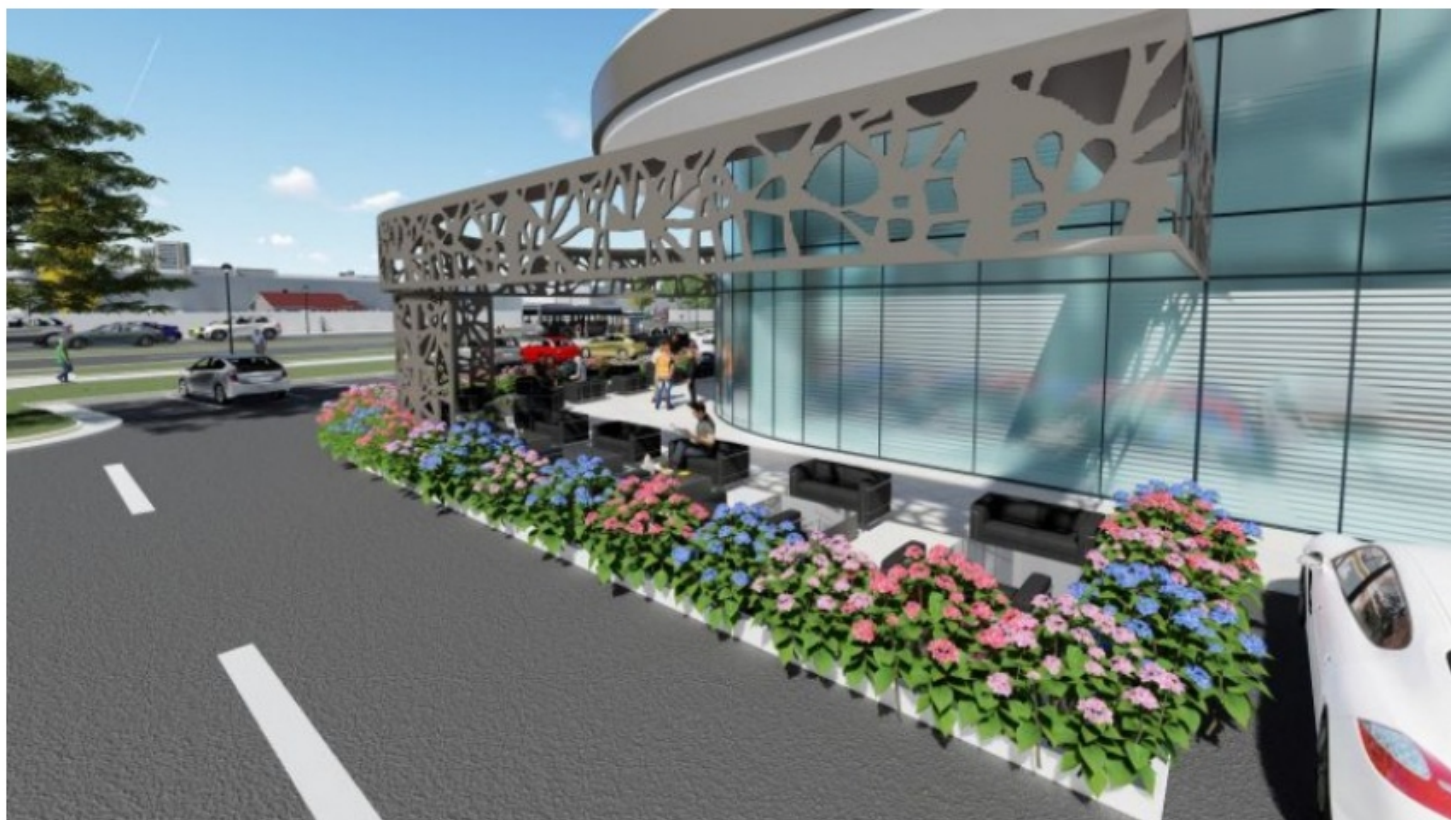
Пловдив Валери Иванов

08.05.2019 13:00 4166 1



Харесва ми

Споделяне



Търсенето на търговски площи е основен сегмент в пазара за имоти. Най-сериозен в момента е интереса към малки обекти от 40-50 до 100 кв.м., като инвеститорите се насочват към помещения с дългосрочни договори за наем, които дават относителна сигурност за бъдещите им приходи. Според брокери на недвижими имоти, инвеститорите са най-често българи, които живеят в чужбина, лекари, адвокати или хора със свободни професии, които искат да вложат свободните си капитали. Най-голям е интереса към зони, в които има силен поток от хора - пазари, хипермаркети, спирки, големи пътни артерии.

Със своето ключово местоположение новият комплекс TOMOV PLAZA съчетава голяма част от от критериите, необходими за такава инвестиция. Комплексът, който в момента се изгражда на възловото кръстовище на бул. "Освобождение" и "Асеновградско шосе", разполага с огромна търговска зона на партера, където ще има супермаркет от веригата Билла, мебелен магазин, аптека, дрогерия, банка, Bar&Dinne на популярна верига, ресторант, сладкарница, детски център и занималня, фитнес със зала за танци и йога, салон за фризьорство, козметика и масажи, химическо чистене, паричен салон, офиси и др. Идеята е в тези търговски обекти обитателите на комплекса и посетителите бързо и лесно да намерят най-важните стоки и услуги, без да им се налага да пътуват. Известни брандове вече преговарят с инвеститора, който отдава търговските площи под наем, тъй като потенциалът от около 2 000 клиенти със сигурност не е за пренебрегване. Осигурено е свободно паркиране пред всички търговски обекти на паркинг с 200 паркоместа с контрол на достъпа.

Разположен на една от най-лесно достъпни локации в града – кръстовището на булевардите „Асеновградско шосе“, „Найчо Цанов“ и „Освобождение“, комплексът позволява лесен и бърз достъп до всяка точка на града, а също така бърза връзка с Околовръстното шосе и автомагистрала „Тракия“. Деветте отделни сгради са с височина от 9 до 16 етажа и са разположени в П-образна форма, като образуват затворено вътрешно пространство, което ще бъде превърнато в 5 декара парк с детски площадки, пейки и кафе. На всеки етаж има разположени от 3 до 6 апартамента с различни квадратури: студиа с площ от 30 до 46 кв.м.; апартаменти с една спалня с площ от 55 до 80 кв.м.; апартаменти с две спални с площ от 86 до 110 кв.м.; апартаменти с три спални с площ от 110 кв.м. . Функционални етажни разпределения, могат да бъдат адаптирани към изискванията на клиента, ако жилището е закупено сега. За да бъдат избегнати проблемите с паркирането, инвеститорът е заложил подземен паркинг на две нива със 700 паркоместа и открит с 200 паркоместа.